

Anleitung – NetCom BW Mail Service

E-Mail-Konto in Apple iOS einrichten (iPhone, iPad, iPod) - POP3 und IMAP

Diese Anleitung zeigt Ihnen, wie Sie Ihr E-Mail-Konto unter iOS 8,9 oder 10 einrichten (iPhone, iPad, iPod).

Wichtiger Hinweis:

Verwenden Sie zur Anmeldung immer Ihre vollständige E-Mailadresse.

Diese kann – je nach Produkt - lauten:

- <Benutzername>@enmail.de
- <Benutzername>@nc-online.de
- <Benutzername>@netcom-mail.de

In den Anleitungen wird exemplarisch immer <Benutzername>@netcom-mail.de verwendet. Bitte passen Sie die Eingaben entsprechend an.

Server- und Zugangsdaten in der Übersicht:

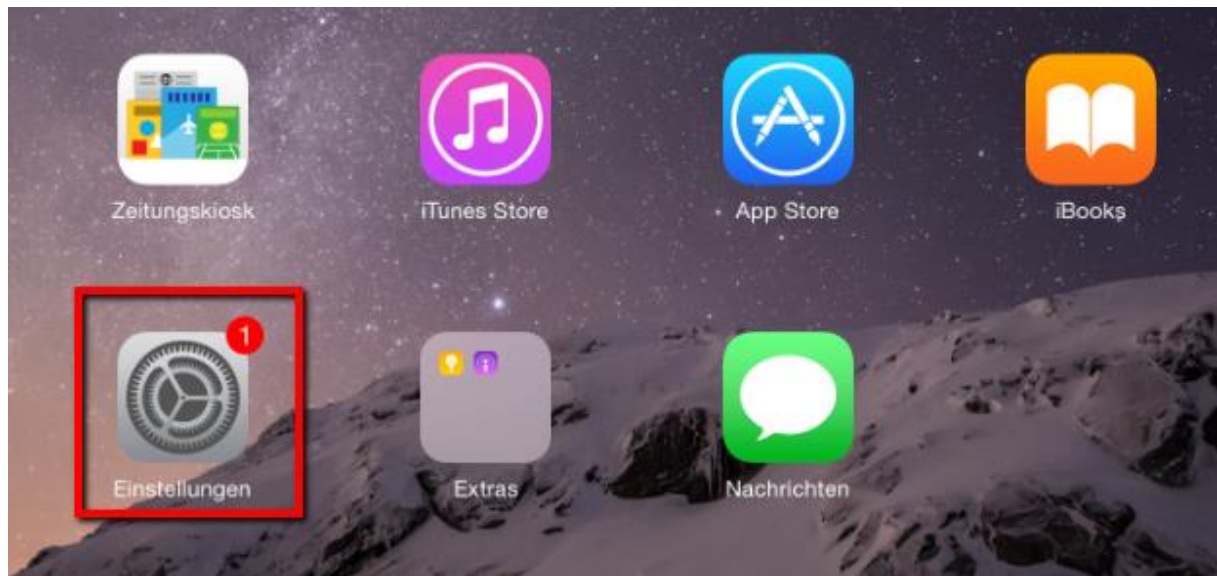
Posteingangsserver	mail.netcom-mail.de
Postausgangsserver	mail.netcom-mail.de
IMAP-Port (SSL gesichert)	993
POP3-Port (SSL gesichert)	995
SMTP-Port (SSL gesichert)	465
Benutzername	Ihre vollständige E-Mailadresse z.B. mustermann@netcom-mail.de
Passwort	Ist Ihnen bekannt, bzw. wird in Ihrem persönlichen Begrüßungsschreiben genannt

Voraussetzungen:

- Eine eingerichtete E-Mail-Adresse beim NetCom BW Mail Service.
- Ihre Zugangsdaten sind Ihnen bekannt. Sie finden diese in Ihrem persönlichen Begrüßungsschreiben.

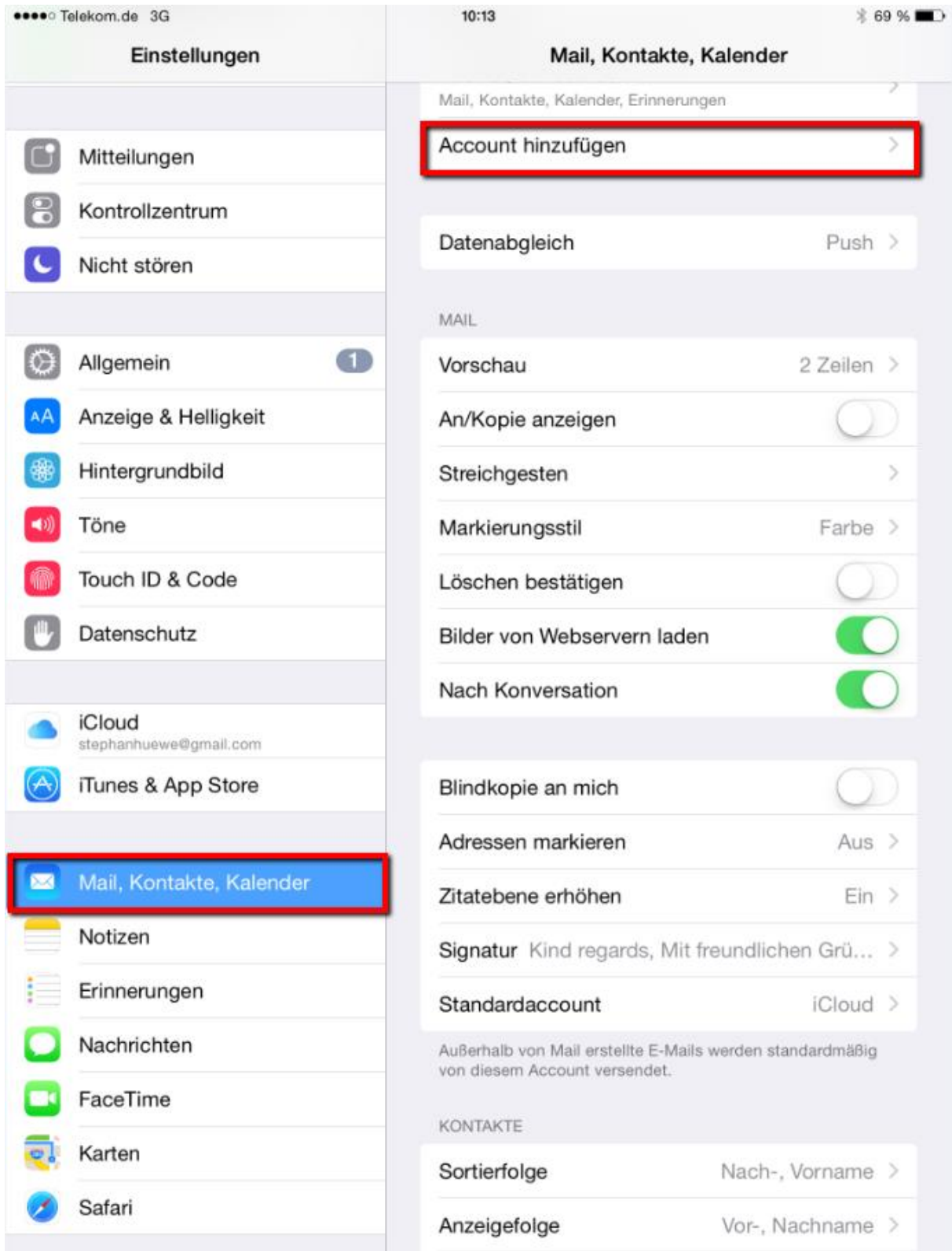
Schritt 1:

Rufen Sie die Einstellungen in ihrem iOS-Gerät auf:



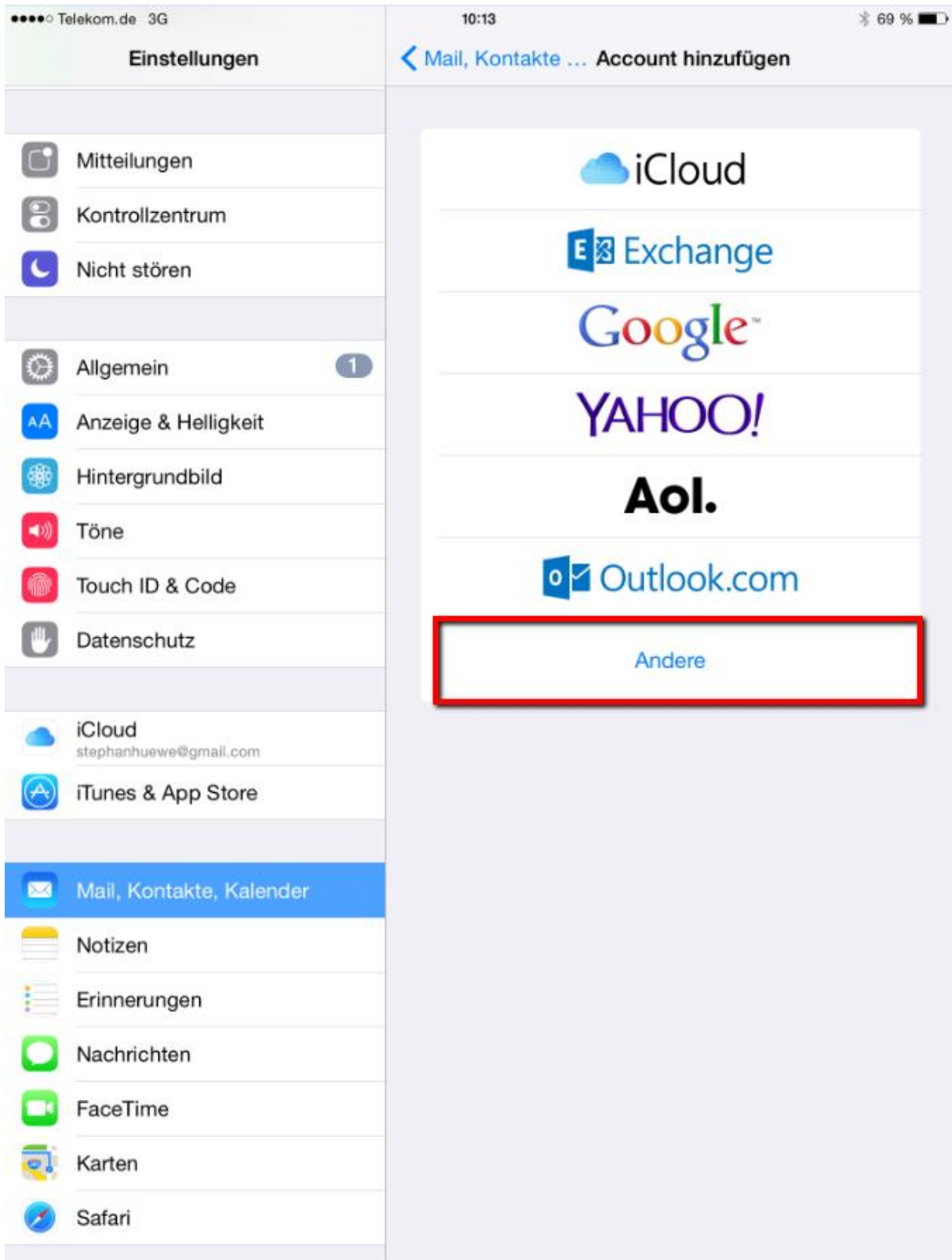
Schritt 2:

Wechseln Sie zu „Mail, Notizen Kalender“ und dann auf „Account hinzufügen“



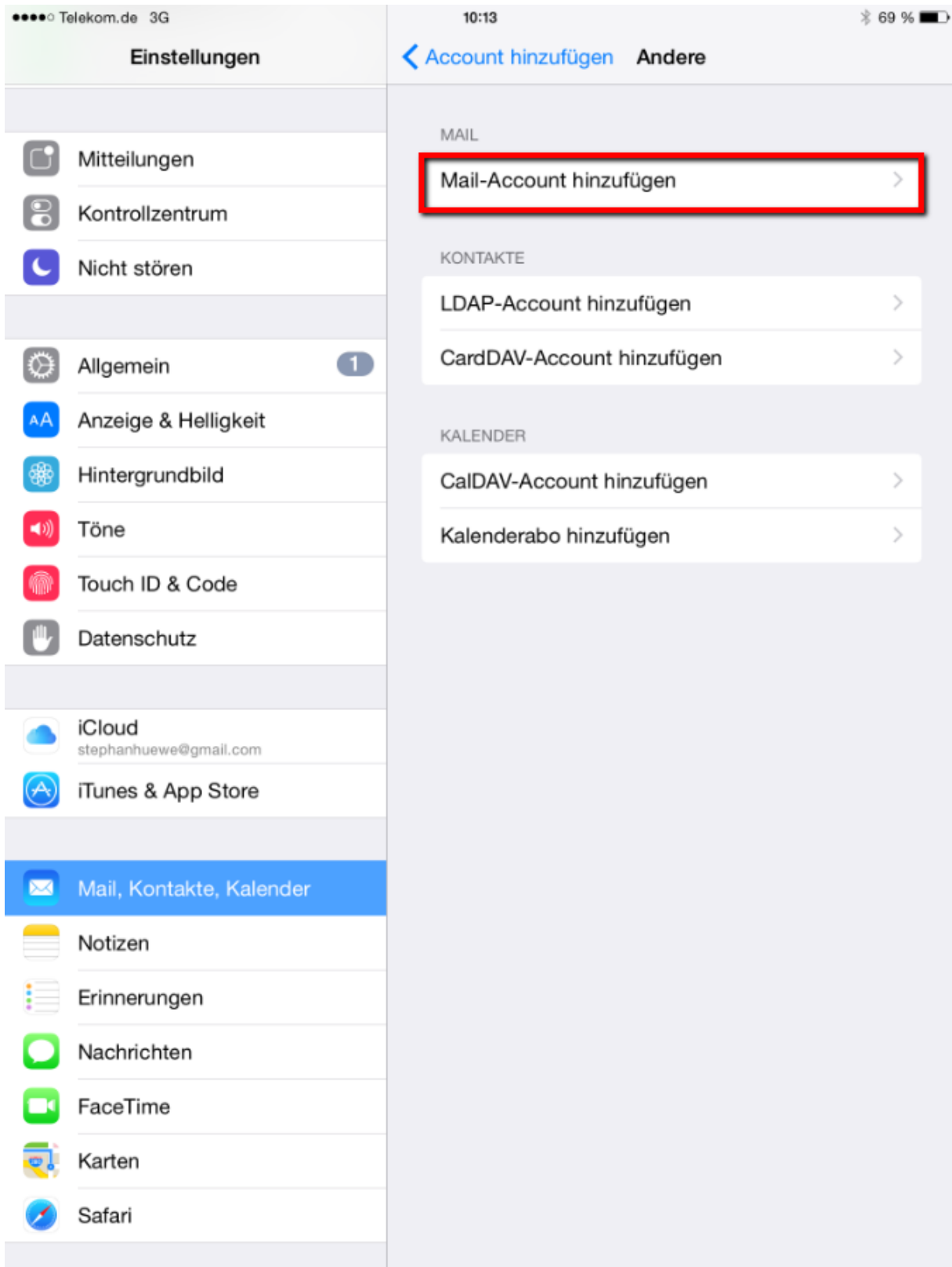
Schritt 3:

Wählen Sie nun als Kontoart „Andere“ aus:



Schritt 6:

Danach wählen Sie die Option „Mail-Account hinzufügen“:

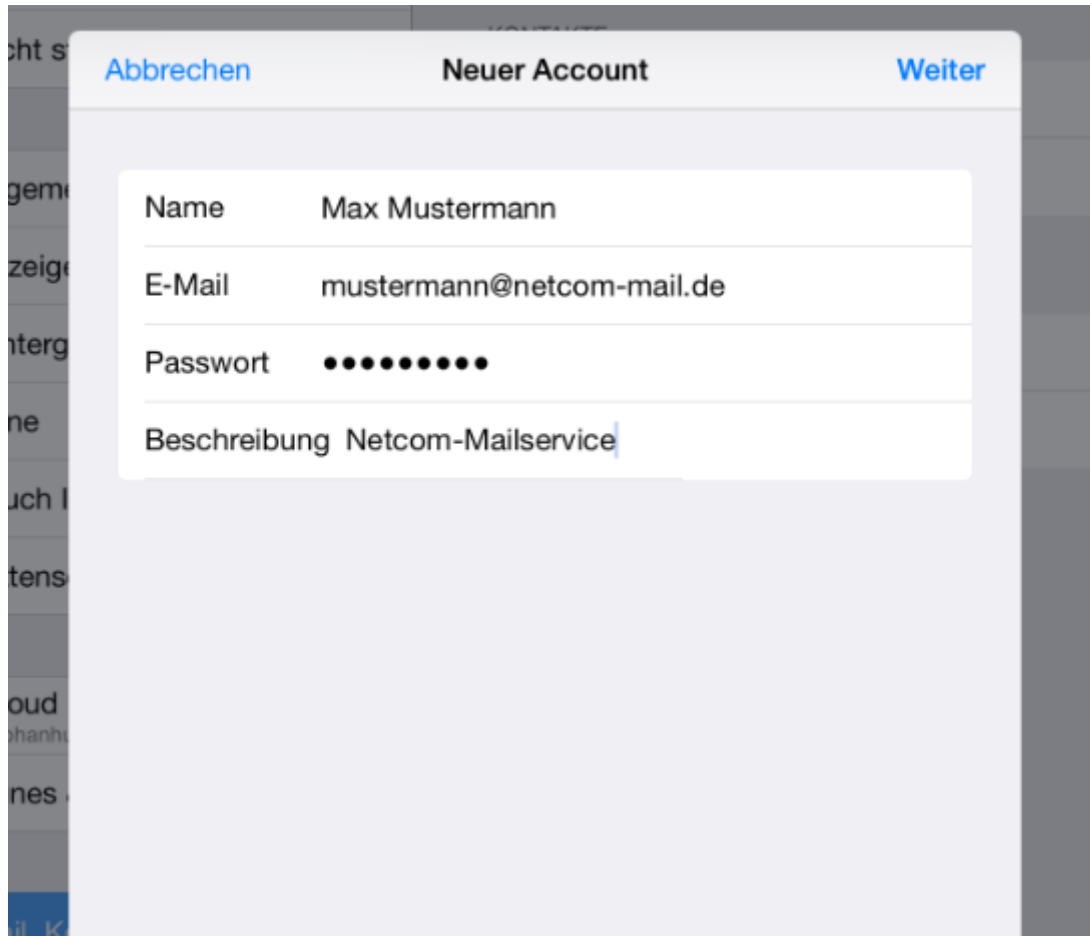


Schritt 7:

Im nächsten Fenster geben Sie Ihre Zugangsdaten ein:

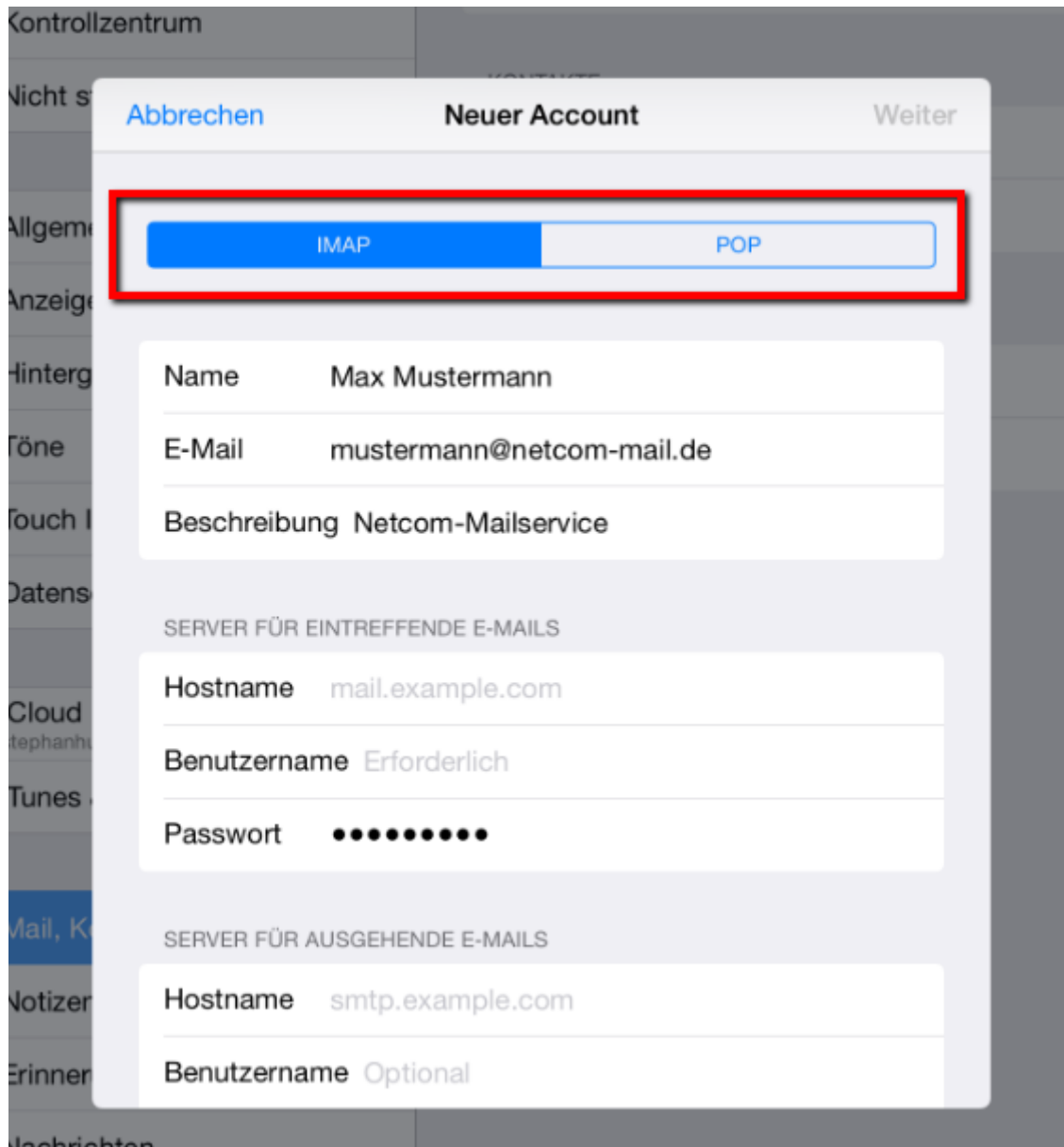
- Als Namen verwenden Sie Ihren **vollständigen Namen**
- Unter E-Mail geben Sie Ihre **vollständige E-Mailadresse** ein
- Ihr **Passwort**
- Eine frei wählbare **Beschreibung**

Danach bestätigen Sie mit „Weiter“:



Schritt 8:

Nachfolgend wählen Sie über die Registerkarte aus, ob Sie ein POP oder IMAP-Konto (empfohlen) einrichten wollen:

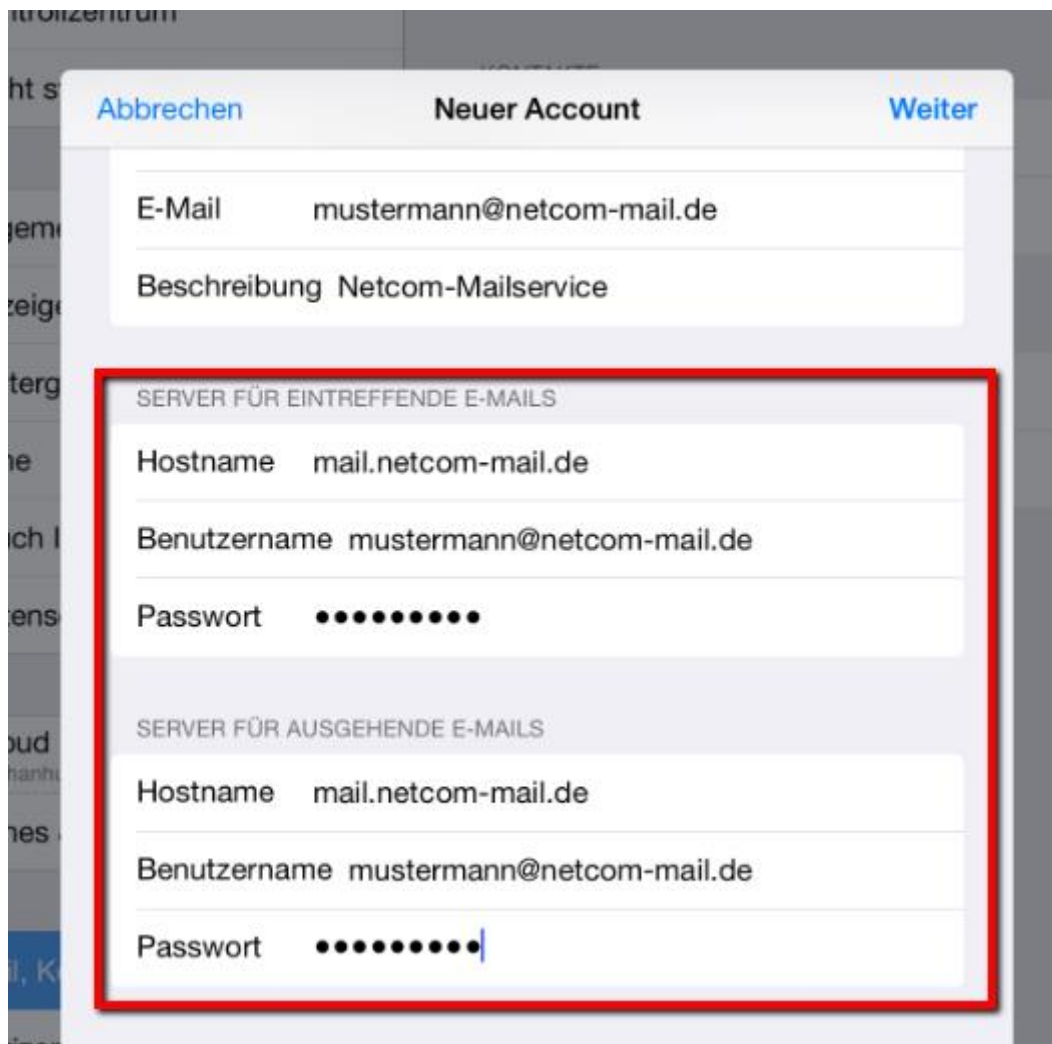


Schritt 9:

Nach der Auswahl sind einige Parameter zu ergänzen:

- **Server für eintreffende Mails**
 - Bei **Hostname** geben Sie **mail.netcom-mail.de** ein
 - Als **Benutzername** Ihre vollständige **E-Mailadresse**
 - Ihr **Passwort**
- **Server für ausgehende Mails**
 - Bei **Hostname** geben Sie **mail.netcom-mail.de** ein
 - Als **Benutzername** Ihre vollständige **E-Mailadresse**
 - Ihr **Passwort**

Bestätigen Sie danach mit „Weiter“.



Schritt 10:

Das System prüft nun automatisch Ihre Eingaben:

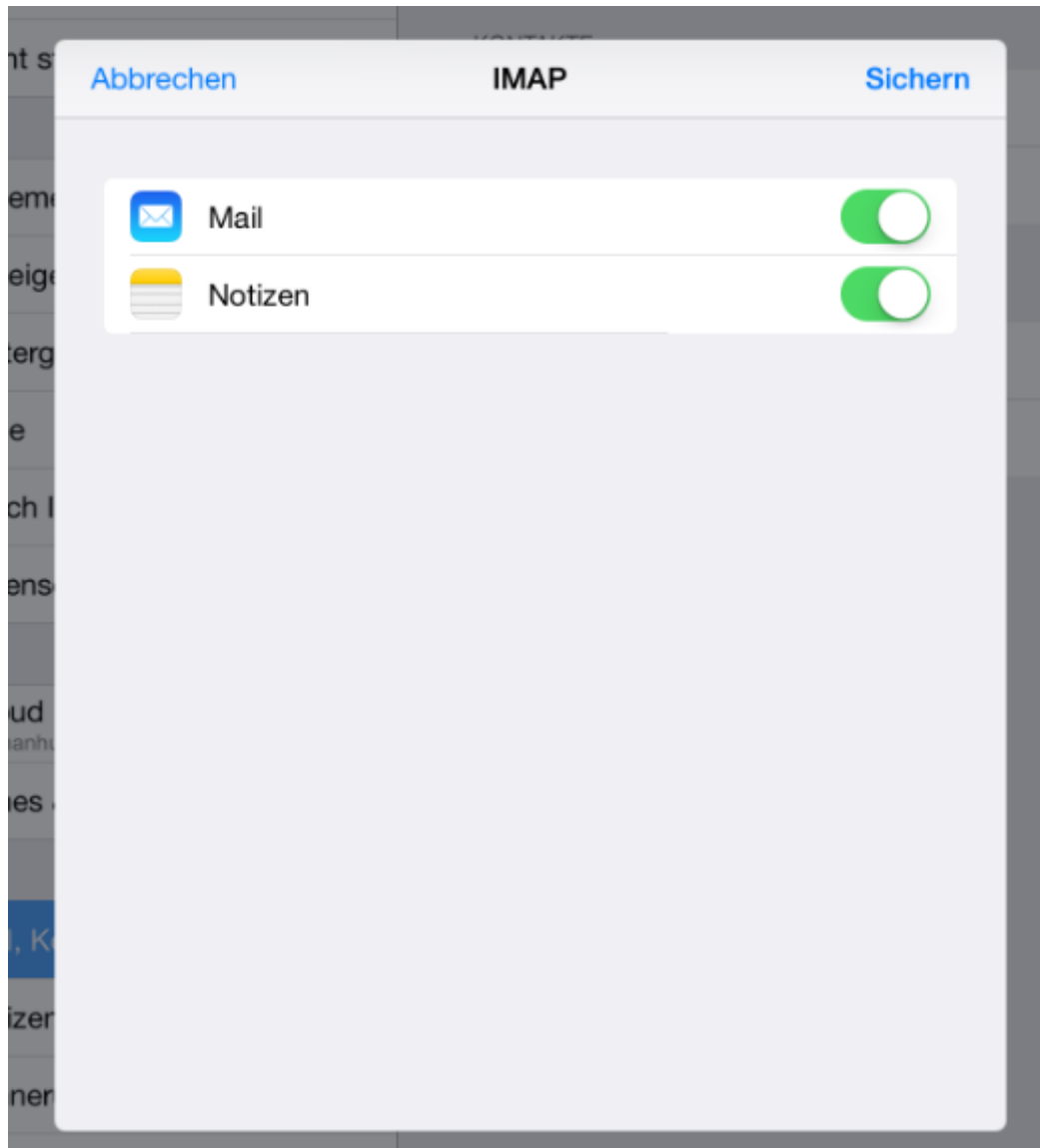
The screenshot shows a mail setup interface with a red box highlighting the 'Überprüfen' button at the top. Below it, there are three sections of input fields:

- Account Information:**
 - Name: Max Mustermann
 - E-Mail: mustermann@netcom-mail.de
 - Beschreibung: Netcom-Mailservice
- SERVER FÜR EINTREFFENDE E-MAILS:**
 - Hostname: mail.netcom-mail.de
 - Benutzername: mustermann@netcom-mail.de
 - Passwort: [Redacted]
- SERVER FÜR AUSGEHENDE E-MAILS:**
 - Hostname: mail.netcom-mail.de
 - Benutzername: mustermann@netcom-mail.de
 - Passwort: [Redacted]

Schritt 11:

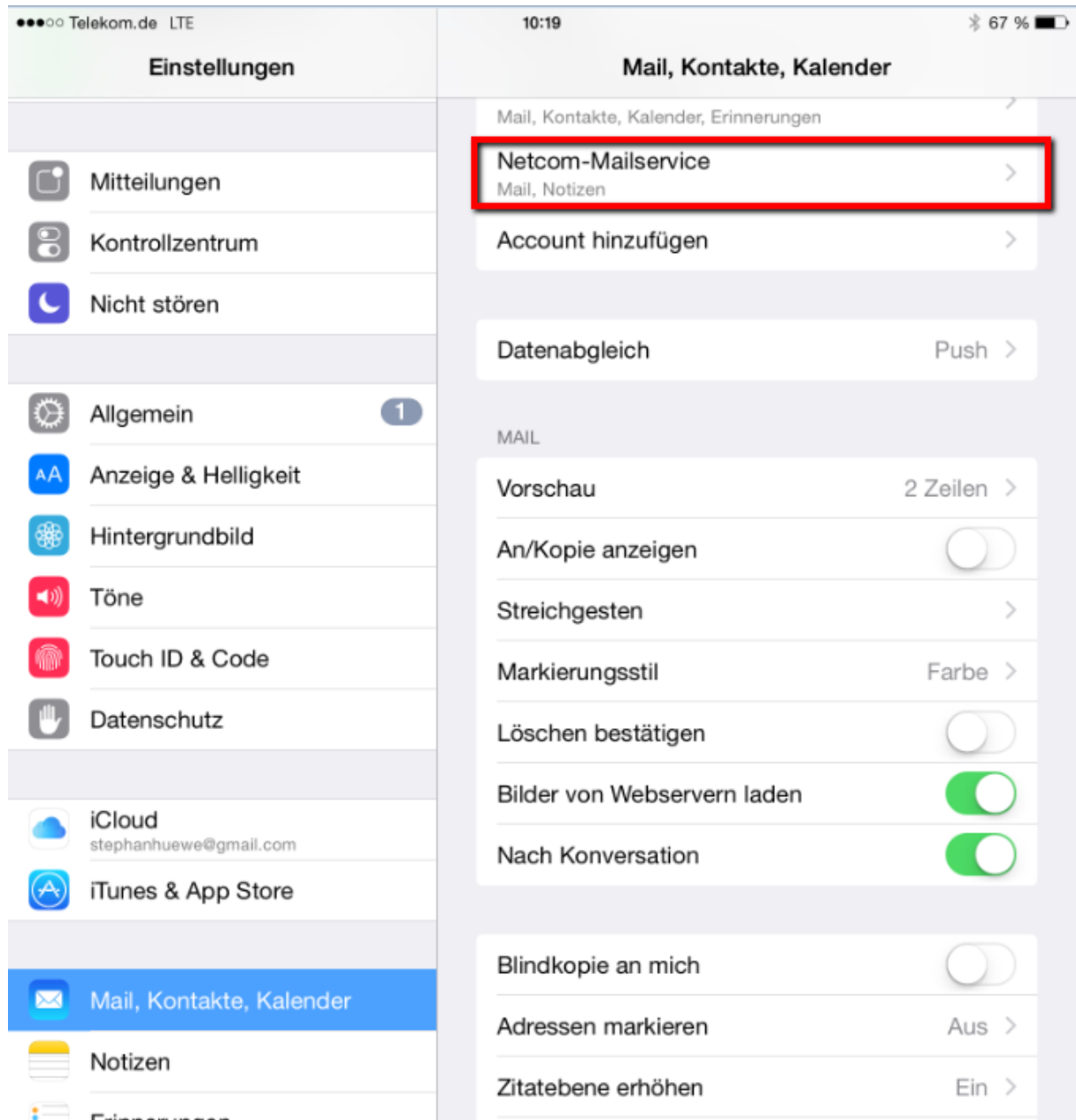
Sofern Sie **IMAP** gewählt haben, können Sie noch festlegen, welche Daten abgeglichen werden sollen. Übernehmen Sie die Standardauswahl und bestätigen Sie mit „**Sichern**“.

Bei **POP3** erscheint dieses Fenster **nicht**.

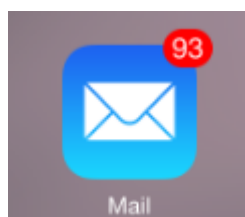


Schritt 12:

Ihr Konto wurde nun im System hinterlegt.



Und kann über die „Mail“-App verwendet werden:



Impressum

NetCom BW GmbH
Unterer Brühl 2
73479 Ellwangen
www.netcom-bw.de

Telefon 0800 3629 264
Telefax 0800 3629 274
E-Mail kundenmanagement@netcom-bw.de

Die vorliegende Publikation ist urheberrechtlich geschützt.
Alle Rechte vorbehalten.

